

HITACHI

Chiller Scroll Condensação a Ar

Uma nova referência em Chillers

Cooling & Heating

airCenter
Scroll R-32



VISÃO GERAL

airCenter Scroll R-32

Com capacidades de **40 a 200TR**, o **airCenter Scroll R-32** é a nova referência para o mercado de Chillers, sendo uma solução com baixa pegada de carbono para aplicações comerciais e industriais que exigem **alto desempenho e confiabilidade**.



Eficiência energética

Com VSD nos ventiladores, a nova linha de chiller monobloco com fluido R-32 é projetada para oferecer alta eficiência energética e baixo consumo. Isso significa que os usuários podem desfrutar de um conforto térmico superior e reduzir seus custos de energia em comparação com outros sistemas de refrigeração.



Versatilidade

A nova linha de chiller scroll monobloco com fluido R-32 é projetada para atender a uma ampla variedade de necessidades de refrigeração, desde aplicações comerciais até industriais. Com capacidades que variam de **40 a 200 TR**, os usuários podem escolher o sistema que melhor se adapta às suas necessidades específicas.



Confiabilidade

A nova linha de chiller scroll monobloco com fluido R-32 é projetada para oferecer alta confiabilidade e durabilidade. Com proteção anti corrosão, evaporador Shell & Tube e componentes de alta qualidade, os usuários podem ter certeza de que o sistema funcionará de forma confiável e eficiente por muitos anos.



Sustentabilidade

O fluido refrigerante R-32 é considerado uma opção mais sustentável em comparação com outros refrigerantes, pois tem potencial de aquecimento global (GWP) menor e potencial ZERO de destruição da camada de ozônio (ODP). Além disso, a nova linha de chiller scroll monobloco com fluido R-32 é projetada para minimizar o impacto ambiental, com tecnologias de redução de ruído.



Fácil instalação e manutenção

A nova linha de chiller scroll monobloco com fluido R-32 é projetada para ser fácil de instalar e manter, por conta de possuir dimensões compactas, necessitar de menos fluido refrigerante. Isso significa que os usuários podem economizar tempo e dinheiro com instalação e manutenção.

Um solução para diversos ambientes.



Fábrica



Data Center



Hospital



Escola



Varejo



Hotel



Escritório

CARACTERÍSTICAS

IHM Touch com BACnet e MODBUS padrão de fábrica



Ventiladores de alta eficiência com VSD



Proteção Gold Coated



Resfriador Shell & Tube



Válvula de Expansão Eletrônica

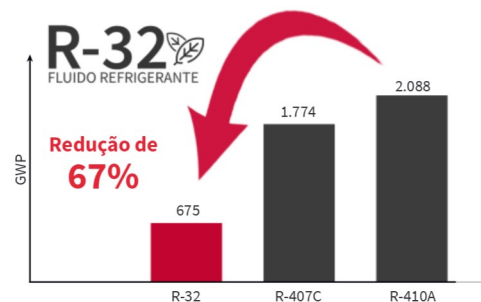


Compressores em Tandem

CARACTERÍSTICAS

Primeiro Chiller Scroll fabricado no Brasil com fluido R-32

Tendência mundial, o fluido R-32 é uma opção eficiente e sustentável, oferecendo alta performance com o menor impacto ambiental, pois tem um menor potencial de aquecimento global (GWP). Além disso, o R-32 proporciona mais eficiência e requer menor quantidade.



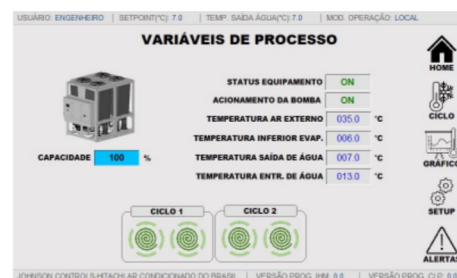
Ventiladores baixo ruído e com VSD padrão de fábrica

Com ventiladores com velocidade variável (VSD) oferecidos como padrão. Melhor performance de operação com a adequação da melhor velocidade para cada ponto de operação, trazendo um conforto acústico para sua instalação.



Interface amigável e automação ModBus e Bacnet padrão de fábrica

O novo painel touch screen de 7", proporciona um controle e monitoramento do seu chiller de uma maneira fácil e intuitiva. A interface de usuário moderna e simples, apresenta um acesso instantâneo a todas as informações relevantes e controles precisos, garantindo ainda que seu sistema possa se comunicar através de automação Modbus e Bacnet padrão de fábrica.



Compressores scroll em tandem

O airCenter Scroll R-32 utiliza compressores scroll Emerson ligados em tandem, com flexibilidade na modulação de capacidade e possibilidade de manter o sistema operando mesmo com a falha de um dos compressores.



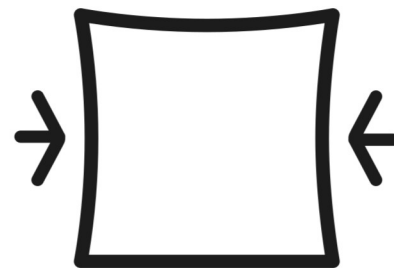
Válvula de expansão eletrônica

As válvulas de expansão eletrônica do airCenter Scroll R-32 melhora o controle de superaquecimento e conseqüentemente otimiza a eficiência em todas as condições de operação.



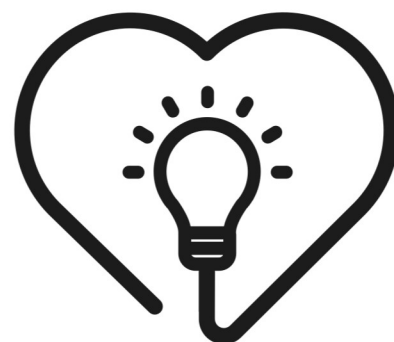
Ecodesign: mais leve e com menor área de piso

Nossa linha de Chillers foi projetada para otimizar o espaço e principalmente a sua instalação, oferecendo uma menor área de piso e peso, sem comprometer a eficiência e o desempenho. Tenha a certeza de que airCenter Scroll R-32 é a melhor solução custo benefício para seu projeto.



Descarbonização e eficiência energética

O airCenter Scroll R-32 oferece alta eficiência energética, baixo consumo de energia e vem com um fluido de baixo impacto do aquecimento global (GWP). Isso significa que os usuários podem desfrutar de um produto de primeira linha e alinhado com menor emissão de carbono na atmosfera – descarbonização, comparado com outros chillers da categoria.



Novo chassis e ampla faixa de capacidade

Novo conceito de chassis com uma estrutura reforçada e design inovador, o airCenter Scroll R-32 é construído para durar e suportar até mesmo as condições mais exigentes, garantindo um **desempenho excepcional e confiabilidade incomparável** em tanto no transporte quanto em todas as aplicações. Sua faixa de capacidade atende de **40 a 200 TR**.

Resfriador shell & tube

Os novos resfriadores tipo shell & tube trazem maior robustez e confiabilidade no uso do airCenter Scroll R-32 em todo o seu envelope de operação. Projetados para atender NR-13 (Norma Regulamentadora de vasos de pressão).



Novos condensadores “U Shape” com proteção anticorrosão

Condensadores com novo design em forma de “U”, facilitam a troca térmica e a manutenção. Fabricado com tubos de cobre e aletas de alumínio com proteção anticorrosão Gold Coated já no padrão de fábrica aumentando a vida útil do seu equipamento mesmo em condições mais severas.



ESPECIFICAÇÕES

Modelo		RCU2FA040	RCU2FA050	RCU2FA080	RCU2FA090	RCU2FA100
Capacidade	Nominal (TR)	40	50	80	90	100
	Efetiva (TR)	37,2	46,3	74,4	83,5	92,5
Alimentação Elétrica		220 V - 380 V - 440 V / 3F / 60 Hz				
COP		2,8	2,7	2,8	2,7	2,7
IPLV		4,53	4,36	4,53	4,45	4,36
Fluido Refrigerante	Tipo	R-32				
Dispositivo de expansão		Válvula de Expansão Eletrônica				
Quantidade de Ciclos		1	1	2	2	2
Compressor	Tipo	Scroll (Tandem)				
	Nº de compressores	2	2	4	4	4
Controle de Capacidade	(%)	50 / 100%		25 / 50 / 75 / 100%		
Condensador	Tipo	Tubos de cobre com aletas em alumínio "gold coated"				
Evaporador	Tipo	Shell & Tube				
	Vazão (m³/h)	20,5	25,5	40,9	45,9	50,9
	Perda de carga (mca)	1,9	2,0	2,7	2,6	2,8
	Conexões Hidráulicas	VITAULIC 2"		VITAULIC 3"		
Ventilador	Tipo	Axial com VSD				
	Quantidade	2	2	4	4	4
	Vazão (m³/h)	697		1.394		
Nível de ruído a 1,5m de altura	10m de distância [dB (A)]	54	55	57	58	
Dimensões	Largura (mm)	2.000				
	Profundidade (mm)	1.645		2.900		
	Altura (mm)	2.650				
Peso	Líquido (kg)	962	963	1.897	1.966	1.967
	Em operação (kg)	1.026	1.027	2.048	2.135	2.136

Notas:

a) A capacidade nominal e características elétricas do equipamento são baseadas nas condições abaixo:

- Temperatura de entrada da água no evaporador: 12,2°C;
- Temperatura de saída da água no evaporador: 6,7°C;
- Temperatura de entrada do ar no condensador: 35°C;

b) Os dados elétricos são referentes à tensão de 380V - 60Hz. Para equipamentos 220V, dividir os dados de corrente por 0,58.

c) As medições de pressão sonora indicadas na tabela acima foram realizadas conforme ANSI/AHRI 275, distante em 1,5m de altura do solo, e afastadas 10m da parte frontal do equipamento. Os valores apresentados não consideram reverberância das paredes ou de obstáculos próximos ao chiller. Tolerância de medição de ±2dB(A).

Modelo		RCU2FA120	RCU2FA150	RCU2FA160	RCU2FA200
Capacidade	Nominal (TR)	120	150	160	200
	Efetiva (TR)	111,6	138,8	148,8	185,0
Alimentação Elétrica		220 V - 380 V - 440 V / 3F / 60 Hz			
COP		2,8	2,7	2,8	2,7
IPLV		4,53	4,36	4,53	4,36
Fluido Refrigerante	Tipo	R-32			
Dispositivo de expansão		Válvula de Expansão Eletrônica			
Quantidade de Ciclos		3	3	4	4
Compressor	Tipo	Scroll (Tandem)			
	Nº de compressores	6	6	8	8
Controle de Capacidade	(%)	16,7 / 33,3 / 50 / 66,7 / 83,3 / 100%		12,5 / 25 / 37,5 / 50 / 67,5 / 75 / 87,5 / 100%	
Condensador	Tipo	Tubos de cobre com aletas em alumínio "gold coated"			
Evaporador	Tipo	Shell & Tube			
	Vazão (m³/h)	61,4	76,3	81,8	101,8
	Perda de carga (mca)	3,1	3,2	3,6	3,8
	Conexões Hidráulicas	VITAULIC 4"			
Ventilador	Tipo	Axial com VSD			
	Quantidade	6	6	8	8
	Vazão (m³/h)	2.090		2.787	
Nível de ruído a 1,5m de altura	10m de distância [dB (A)]	59	60		61
Dimensões	Largura (mm)	2.000			
	Profundidade (mm)	4.156		5.414	
	Altura (mm)	2.650			
Peso	Líquido (kg)	2.696	2.732	3.409	3.451
	Em operação (kg)	2.943	3.003	3.701	3.772



-

Johnson Controls-Hitachi Ar Condicionado do Brasil Ltda.

Contato:

Tel.: (12) 3906-2135

Whatsapp: (11) 97627-1763



Garantia

Produto Fabricado no Brasil

Para maiores informações sobre a linha de produtos Hitachi, consulte o site:
<https://www.hitachiaircon.com/br/>

As informações corporativas sobre a empresa Johnson Controls-Hitachi estão disponíveis no site:
jci-hitachi.com.br

As imagens deste catálogo são meramente ilustrativas.
Os produtos e informações podem sofrer alterações sem aviso prévio.